
OISSY株式会社

納品までのフロー

基本価格及びシミュレーション



分析までのフロー

クライアント様の課題及び分析内容について事前ヒアリングを実施致します。



分析実施 1 週間前

分析するサンプル品を弊社田町オフィスに宅急便にてお届け頂きます。



週 2 回程度分析を実施。

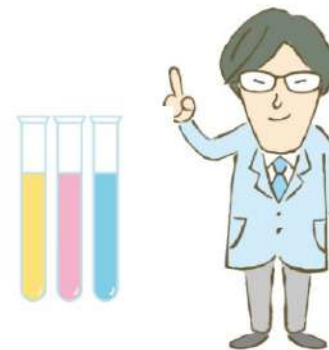
① サンプル到着後 7 営業日程度でレポート納品を実施!

後日、ご要望次第でファクトレポート報告会を実施。



日程は調整。

② サンプル到着後 3 ~ 5 営業日以内に調査が完了致します。



③ レポートデータはサンプルと到着後 7 営業日以内に送付。

味覚分析における価格表

- (0) ★必須:レポート
→1レポート10万円(税別)/レポート単位
- (1) ☆選択必須:基本5味分析(後味評価なし)
→1分析3万円(税別)
- (2) ☆選択必須:基本5味分析(後味評価あり)
→1分析6万円(税別)
- (3) ○オプション:相性評価
→5パターンまで:10万円(税別)
→6パターン目以降:2万円(税別)/パターン
- (4) その他オプション
 - ・油もの分析時など特殊分析
 - ・特殊条件分析
 - ・出張分析
 - ・プレスリリース(コーポレートニュースリリース)
 - ・味博士の研究室におけるブログリリース
 - ・撮影/インタビュー 等

※都度条件に応じて別途ご相談させていただきます。

味覚分析シミュレーション例

■シミュレーション例1

5サンプルの味覚分析をしてほしい。後味も分析してほしい。

【内訳】

○味覚分析(後味調査なし)×飲料2サンプル、料理3サンプル:6万円×5品=30万円

○レポート料:10万円

=====

合計:40万円(税別)

味覚分析シミュレーション例

■シミュレーション例2

飲料2サンプル、料理3サンプルの味覚分析をし、それぞれの相性評価も加えたい。

【内訳】

○味覚分析(後味調査なし)×飲料2サンプル、料理3サンプル:3万円×5品=15万円

○相性評価6パターン;12万円

○レポート料:10万円

=====

合計:37万円(税別)

味覚分析シミュレーション例

■シミュレーション例3

飲料2サンプル、料理3サンプルの味覚分析をし、それぞれの相性評価も加えたい。
また、WEBコンテンツや店頭販促POPデータに二次利用したい。

【内訳】

- 味覚分析(後味調査なし)×飲料2サンプル、料理3サンプル:3万円×5品=15万円
- 相性評価6パターン;12万円
- レポート料:10万円
- WEBコンテンツ二次利用費:10万円
- 店頭販促POPデータ二次利用費:10万円
- 味博士のキャラクター使用料:0円 ※キャラクター使用料は二次利用料に含みます。

=====

合計:57万円(税別)